

## LÉGENDES, CODES ET ABRÉVIATIONS

### REPÉRAGE DES LOCAUX

Les lettres indiquent le bâtiment sur le campus,

- AF :** Anciennes Facultés
- SP :** Salles de l'université dans le bâtiment de Sciences Politiques aux Anciennes Facultés
- AR :** Bâtiment Arsenal
- J :** Bâtiment J du bâtiment Arsenal
- (AN) :** Aile Nord du bâtiment Arsenal
- (AS) :** Aile Sud du bâtiment Arsenal
- BU :** Bibliothèque Universitaire
- M :** Manufacture des Tabacs, deuxième lettre correspondant au bâtiment (MB, MC, MD...)
- T :** Bâtiment de TSE. Les salles nommées TJ sont en rez-de-jardin (sous le rez-de-chaussée)

Le premier chiffre indique le niveau

- La numérotation dans les couloirs est répartie en côté pair et côté impair
- 0 et/ou dizaine pour le rez-de-chaussée
- Centaines pour les étages : 1xx, 2xx ou 3xx, etc.
- Négatif pour les sous-sols : -1xx, -2xx, etc

### Classement

Les types de locaux sont rangés par ordre alphabétique. Ce principe s'applique également au sein de chaque type.

### Codes couleurs

Lorsque leur distinction sur le plan est possible, 7 couleurs sont attribuées aux types de locaux :

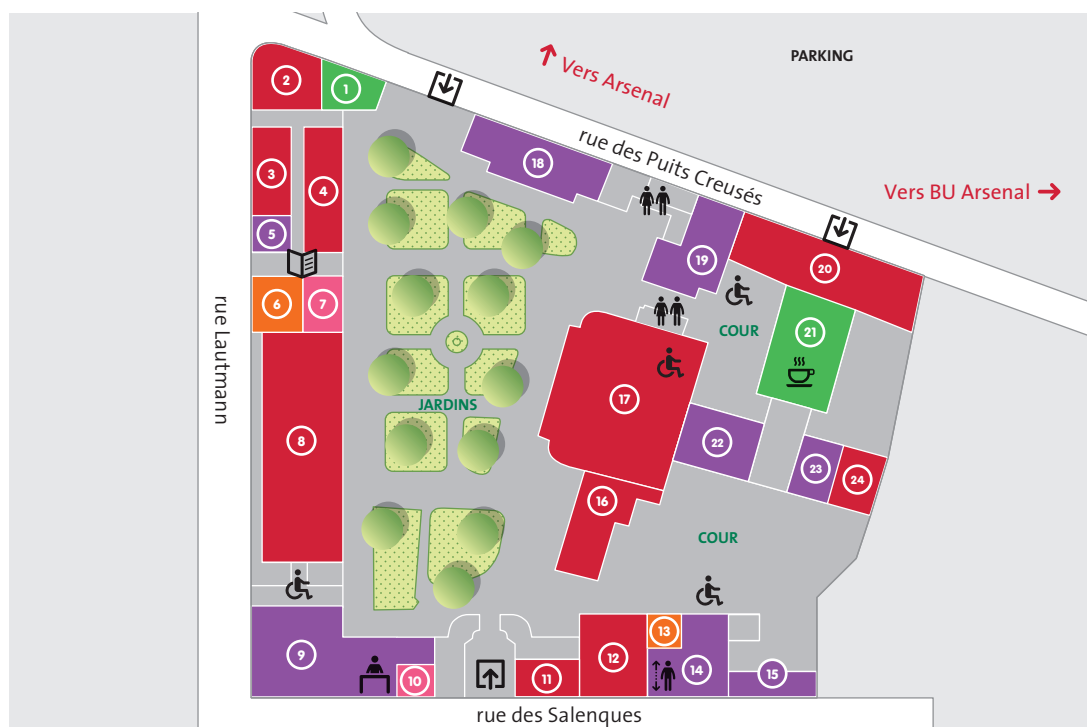
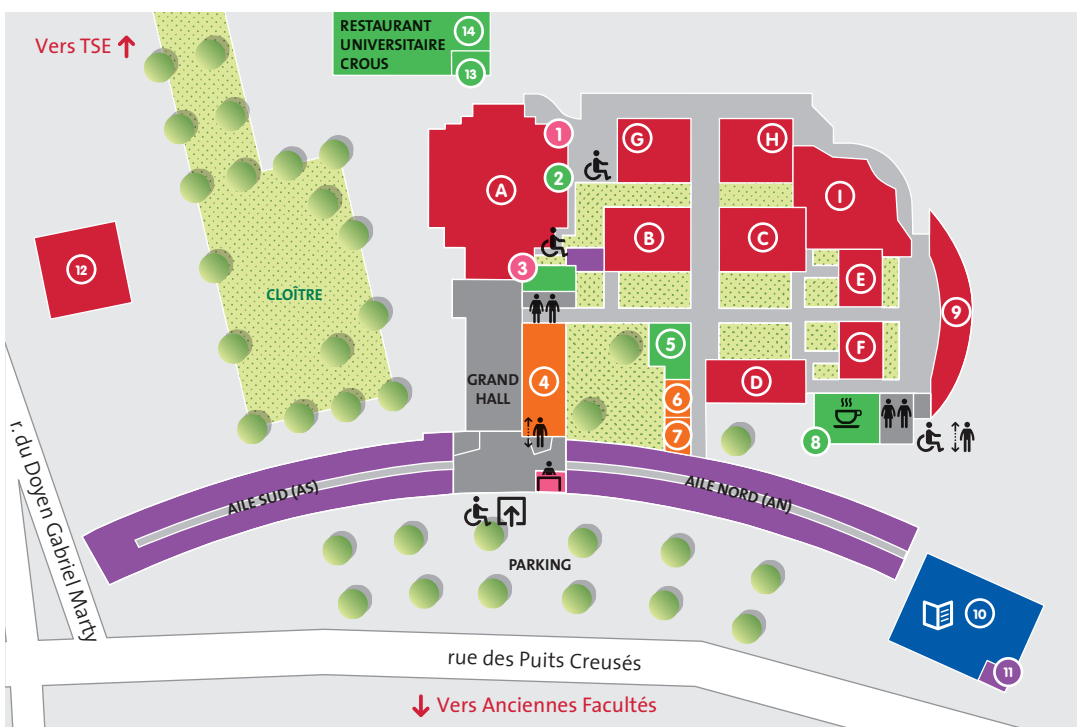
- **Accueil**
- **Administration**
- **Bibliothèques**
- **Composantes**
- **Équipes de recherche**
- **Lieux de formation**
- **Lieux de réunion**
- **Lieux de vie et associations**

### Repères sur le plan

Certains locaux sont repérés par une lettre ou un chiffre indiqués directement sur le plan. Exemples : [A], [7].

### PICTOGRAMMES

- Entrée principale
- Accès PMR
- Accueil
- Sanitaires accessibles PMR
- Ascenseur
- Bibliothèque
- Cafétéria



## ARSENAL

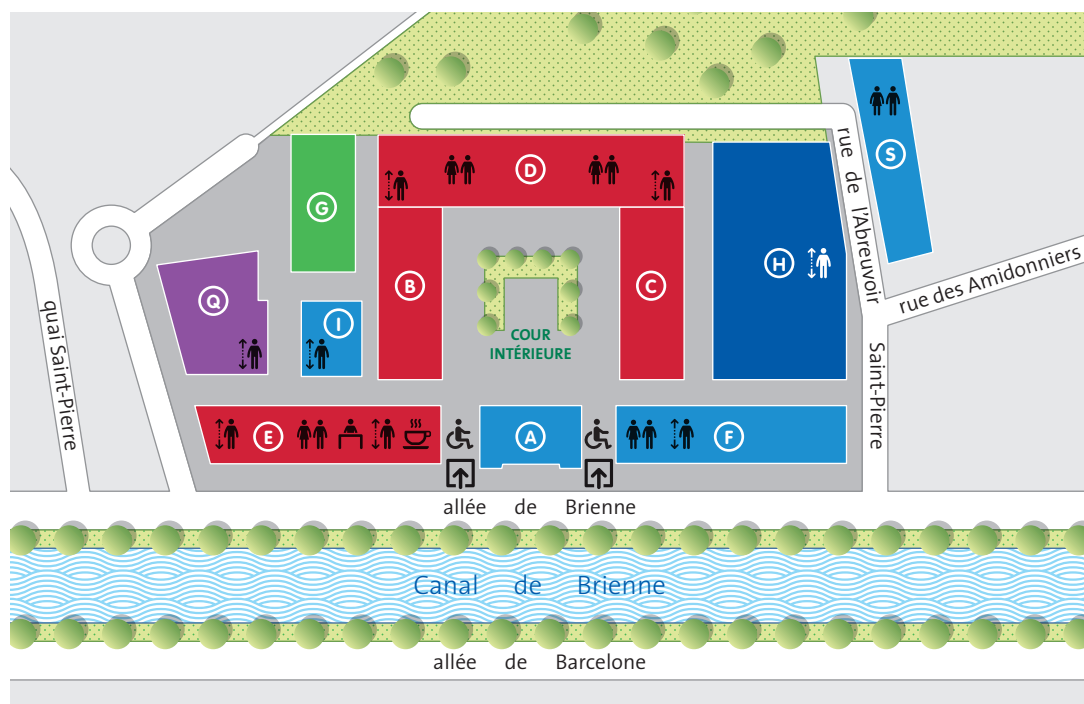
- **ACCUEILS**
  - Accueil général : Grand Hall
  - Guichet G [1]
  - Accueil Sports [3]
- **ADMINISTRATION**
  - Cabinet de la Présidence : AR 35 (AS)
  - Centre audiovisuel et multimédia / dTICE - CAM : AR 231 (AN)
  - Direction des affaires juridiques et institutionnelles - DAJI : AR 41 bis (AS)
  - Direction Du Patrimoine - DDP
    - Atelier de reprographie : sous-sol BU Arsenal (entrée par la rue de la cité administrative) [11]
    - Service du courrier : AR 42 bis (AS)
    - Service logistique : AR 36 (AS)
  - Direction des Études et de la Scolarité - DES
    - Accueil étudiants handicapés / UT1 Handicap : AR 31 (AN)
    - Bureau de la Vie Étudiante - BVE : AR 22 (AN)
    - Diplômes et Transferts : AR 116 (AN)
    - Scolarité administration et communication : AR 115 à 121 (AN)
    - Scolarité droit - licence : AR 16 à 18 ter et 25/27, (AN)
    - Scolarité droit - master : AR 123 à 127 et 133 à 137 bis (AN)
    - Scolarité informatique : AR 04, 04 bis et 07 (AN)
  - Direction Générale des Services - DGS
    - Secrétariat : AR 39 (AS)
  - Direction du Pilotage - DP : AR 32 (AS)
  - Direction du Système d'information - DSI
    - Accueil, assistance informatique : AR 38 (AS)
  - Direction de la Recherche - DR : AR 32 (AS)
  - Direction des Ressources Humaines - DRH
    - Secrétariat AR 17 (AN)
  - École de Notariat : AR 261 à 273 (AS)
  - Pôle relations entreprises - SUIO-IP : AR 383 / 385 (AS)
  - Projet innovation, orientation, insertion - SUIO-IP : AR 377 (AS)
  - Service Commun des Relations Européennes et Internationales - SCREI : J 103 / 104 [9]
- **COMPOSANTES**
  - Département des langues et civilisations - DLC : AR 223 (AN)
  - École européenne de droit - ESL : AR 330 / 332 / 334 (AS)
  - Faculté d'administration et communication : AR 341 (AN)
  - Faculté de droit et sciences politiques : AR 201 (AN)
  - Faculté d'informatique : AR 342.3 (AS)
  - Institut de criminologie-Roger Merle - ICRM : AR 247 (AS)
  - Institut d'études judiciaires - IEJ : AR 249 (AS)
- **ÉQUIPES DE RECHERCHE**
  - Centre Toulousain d'histoire du droit et des idées politiques - CTHDIP : AR 204
  - Institut de droit privé - IDP : AR 230 (AS)
  - Institut du droit de l'espace, territoire et communication (IDETCOM) : AR 317 (AN)
  - Institut Maurice Hauriou - IMH : AR 149.3
  - Toulouse School of Management-Research - TSM-R : bâtiment J, 3<sup>e</sup> étage [9]
- **LIEUX DE FORMATION**
  - Amphithéâtres
    - [A] - Michel-Despax
    - [C] - Montané-de-la-Roque
    - [E] - Jacques-Maury
    - [G] - Paul-Ourliac
    - [I] - Achille-Mestre
    - [B] - Pierre-Hébraud
    - [D] - Pierre-Raynaud
    - [F] - Jean-Dauvillier
    - [H] - Amphi H
    - [12] - Valade
  - Salles de cours
  - Salles et labos de langues
  - Salle Informatiques en accès libre : AR 150 (AS)
- **LIEUX DE RÉUNION**
  - AR 030 (AS)
  - AR 048 [7]
  - Salle des thèses [6]
  - Salle Gabriel Marty [4]

## ANCIENNES FACULTÉS

- **ACCUEIL**
  - Accueil central du bâtiment [7]
  - Accueil Toulouse School of Management - TSM [10]
- **ADMINISTRATION**
  - Agence comptable, 1<sup>er</sup> étage [18]
  - Direction des affaires financières - DAF [18], rez-de-chaussée
  - Direction de la communication [5]
  - Espace Culturel [15]
  - Institut d'études politiques (IEP ou Sciences Po Toulouse): 1<sup>er</sup> étage au 3<sup>e</sup> étage [20] à [24]
  - Médecine préventive des étudiants / Assistantes sociales des étudiants - SIMPPS [22]
  - Médecine du travail / Assistante sociale des personnels / permanences MGEN-CASDEN [23]
  - Service de la Formation Ouverte et À Distance - FOAD [14]
  - Service Universitaire d'Information, d'orientation, d'aide à l'Insertion Professionnelle - SUIO-IP [19]
  - Toulouse School of Management - TSM
    - 1<sup>er</sup> étage [1] à [5]
    - Rez-de-chaussée [9]
  - Université du Troisième Âge : SP 210 (entrée par l'arrière du bâtiment)
- **BIBLIOTHÈQUES**
  - Bibliothèque Garrigou : 1<sup>er</sup> étage [3] à [7]
- **ÉQUIPES DE RECHERCHE**
  - Bureaux d'enseignants de TSM : 1<sup>er</sup> étage [8]
- **LIEUX DE FORMATION**
  - Amphithéâtres
    - [2] : Dupeyroux
    - [8] : Couzinet, Boyer, Marsan
    - [12] : Amphi V
    - [17] : Cujas
  - Salles de cours :
    - [4] : AF 02 et 04
    - [3] : AF 03 et 05
    - [9] à [12] : AF 115 à 141
    - [11] : AF 20
    - [16] : AF 21 à 23 et AF 115 à 141
    - [20] à [24] : SP = Sciences Po Toulouse ou IEP
- **LIEUX DE RÉUNION**
  - Salle AF 60 [13]
  - Salle Maurice Hauriou [6]
- **LIEUX DE VIE**
  - Cafétéria [21]
  - Salle des personnels TSM [1]
- **ASSOCIATIONS ÉTUDIANTES**
  - Autres associations, dernier étage [14]
  - Corpo Arsenal, Corpo Droit, Amicale AES, entre-sol [19]







## MANUFACTURE DES TABACS

### ■ ACCUEIL

- Accueil général : rez-de-chaussée [ E ]

### ■ ADMINISTRATION

- Direction des Technologies de l'Information et de la Communication pour l'Enseignement - dTICE, 2<sup>e</sup> étage [ Q ]
- Centre Audiovisuel et Multi média - CAM
- Disrupt'Campus, ME 5<sup>e</sup> étage
- Service des Technologies pour l'Information et la Communication pour les Enseignements et l'Apprentissage - TICEA
- Service Commun Formation Continue, Validation des Acquis et Apprentissage - FCV2A, 1<sup>er</sup> étage [ Q ]

### ■ BIBLIOTHÈQUES

- BU Manufacture : [ H ] et [ C ] (rez-de-chaussée)

### ■ ÉQUIPES DE RECHERCHE

- Centre de Droit des Affaires - CDA : 1<sup>er</sup> et 2<sup>e</sup> étage [ S ]
- École doctorale droit et sciences politiques : 2<sup>e</sup> étage [ I ]
- Laboratoire d'Études et de Recherches sur l'Économie, les Politiques et les Systèmes Sociaux - LEREPS-IEP [ A ]
- Institut du Droit de l'Espace, des Territoires, de la Culture et de la Communication - IDETCOM : 1<sup>er</sup> étage [ C ]
- Institut des Études Juridiques de l'Urbanisme, de la Construction et de l'Environnement - IEJUC : 1<sup>er</sup> étage [ S ]
- Institut Fédératif de Recherche Mutation des Normes Juridiques - IFR : 2<sup>e</sup> étage [ I ]
- Institut de Recherche en Droit Européen, International et Comparé - IRDEIC : 4<sup>e</sup> étage [ F ]
- Institut de Recherche Informatique de Toulouse - IRIT : 3<sup>e</sup> étage [ E ]

### ■ LIEUX DE FORMATION

- Amphithéâtres :
  - Rez-de-chaussée : MB I, MB II
  - 2<sup>e</sup> étage : MB III, MB IV
  - Amphithéâtre Colloques/Guy-Isaac- MIV
  - Auditorium MS 001
- Salles de langues (ME 201 à 211)
- Salles d'informatiques (ME 301 à 310 dont ME 410 en libre accès)
- Salles de cours :
  - MB 401 à 408
  - MC 201 à 205, 401, 407, 409
  - MD 001 à 006 ; 102 à 105 ; 301 à 315
  - ME 401 à 410
  - MF rez-de-chaussée, 1<sup>er</sup> et 3<sup>e</sup> étage
  - MH 001 à 003, 201 à 205
  - MS 003, 005

### ■ LIEUX DE RÉUNION

- ME 001

### ■ LIEUX DE VIE

- Cafétéria (sous-sol bâtiment E)

### ■ GYMNASE

- Bâtiment [ G ]

### ■ ASSOCIATIONS ÉTUDIANTES

- BDE TSE : MF 012
- TSE Junior Entreprise : MF 002 et 004
- Say it Aloud : MF 008
- BDS : MF 010
- TSEconomist : MF 006



## TOULOUSE SCHOOL OF ECONOMICS

### ■ ACCUEIL

- Rez-de-chaussée, [ AILE SAINT-PIERRE ]

### ■ ADMINISTRATION

- Accueil et scolarité : rez-de-chaussée
- Service communication TSE : 1<sup>er</sup> étage, [ AILE SAINT-PIERRE ]
- Services administratifs et financiers : 2<sup>e</sup> étage
- Service Informatique : 4<sup>e</sup> étage, [ AILE CANAL ]
- Direction : 5<sup>e</sup> étage, [ AILE SAINT-PIERRE ]

### ■ ÉQUIPES DE RECHERCHE

- IAST : 4<sup>e</sup> étage
- TSE : 1<sup>er</sup>, 2<sup>e</sup>, 3<sup>e</sup>, 5<sup>e</sup> et 6<sup>e</sup> étage

### ■ AUDITORIUMS

- [ AILE CANAL ] :
  - Auditorium 3 : rez-de-chaussée
  - Auditorium 5 : 2<sup>e</sup> étage
- [ AILE GARONNE ] :
  - Auditorium 4 : 1<sup>er</sup> étage
  - Auditorium 6 : 3<sup>e</sup> étage

### ■ LIEUX DE RÉUNION

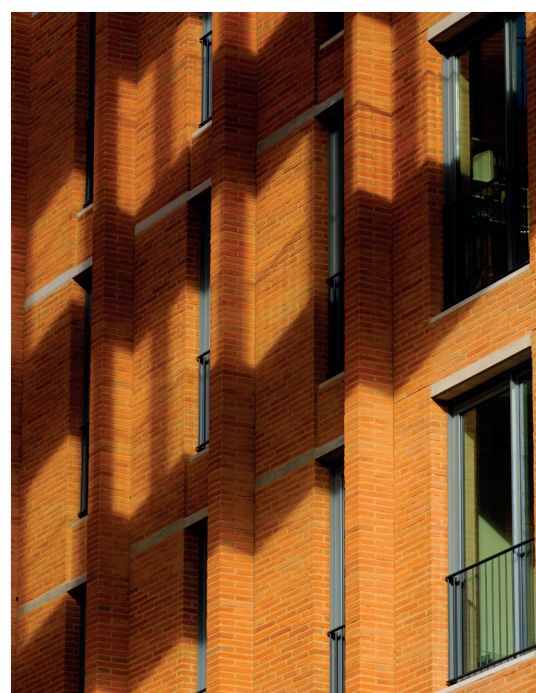
- [ AILE CANAL ] : TJ 03,
- [ AILE GARONNE ] :
  - T 225, T 335, T 430, T 535, T 645
  - Salles 1 et 2 : rez-de-jardin

### ■ ESPACES DE CO-WORKING

- [ AILE GARONNE ] : du 2<sup>e</sup> au 6<sup>e</sup> étage

### ■ LIEUX DE VIE

- Cafétéria : rez-de-chaussée, [ AILE GARONNE ]
- Salles de collation : du 1<sup>er</sup> au 6<sup>e</sup> étage, [ AILE SAINT-PIERRE ]
- Salle des personnels / lunch room : rez-de-chaussée, [ AILE GARONNE ] et [ AILE CANAL ]
- Salles de réception : [ AILE GARONNE ], 1<sup>er</sup> et 2<sup>e</sup> étage
- Faculty Lounge : [ AILE GARONNE ], 5<sup>e</sup> étage



## CONSIGNES DE SÉCURITÉ

### CONSIGNES D'ÉVACUATION



À l'audition du signal sonore ou sur ordre d'un responsable :

- laissez vos affaires,
- fermez portes et fenêtres.



Dirigez-vous vers l'issue la plus proche. Gardez votre calme, ne courez pas.



Suivez les indications du guide d'évacuation. Ne revenez jamais en arrière sans y être invité.



Dans la fumée baissez-vous, l'air frais est près du sol. N'utilisez jamais les ascenseurs.



Pour ne pas gêner l'accès des véhicules de secours dirigez-vous vers les aires de rassemblement.

- Arsenal : les parkings et le cloître
- Anciennes Facultés : le parc
- Manufacture : la cour centrale
- Bâtiment TSE : esplanade et cour arrière mur médiéval

Si les chemins d'évacuation sont totalement enfumés, restez dans vos locaux en les calfeutrants le mieux possible. Signalez votre présence à la fenêtre ou par téléphone.

### EN CAS D'INCENDIE



Appel d'urgence : composez le 18.



Attaquez le feu avec l'extincteur approprié le plus proche, sans prendre de risque.



Il est interdit de fumer à l'intérieur de l'ensemble des bâtiments.

### URGENCES MÉDICALES

Demandez l'intervention d'un secouriste de l'université en appelant le numéro d'urgence médicale correspondant au bâtiment où vous êtes :

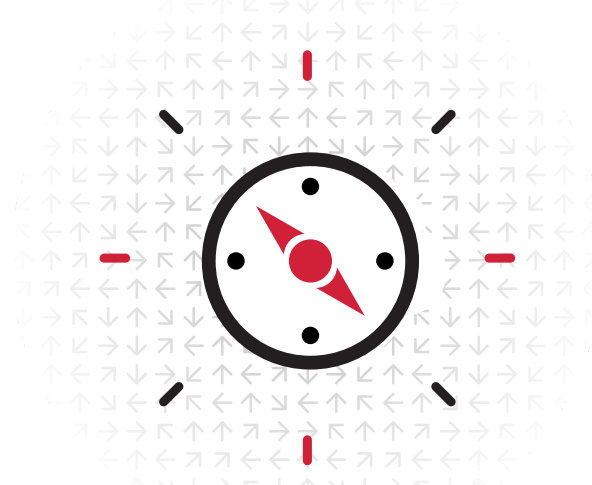
- Arsenal : 05 61 63 39 00
- Anciennes Facultés : 05 61 63 57 00
- Manufacture des Tabacs : 05 61 12 87 00
- Toulouse School of Economics : 06 81 53 83 65

## UNIVERSITÉ TOULOUSE CAPITOLE

2 rue du Doyen-Gabriel-Marty - 31042 Toulouse cedex 9 - France  
Tél. : 33(0)5 61 63 35 00 - Fax : 33(0)5 61 63 37 98  
Web : [www.ut-capitole.fr](http://www.ut-capitole.fr)

Bâtiment Arsenal : 2 rue du Doyen-Gabriel-Marty  
Anciennes Facultés : rue des Puits Creusés  
Manufacture des Tabacs : 21 allée de Brienne  
Toulouse School of Economics : 1 Esplanade de l'Université

©DJCom-UTCapitole-2020, Wisam - Photos : ©Arthur Perret



## PLANS

2020